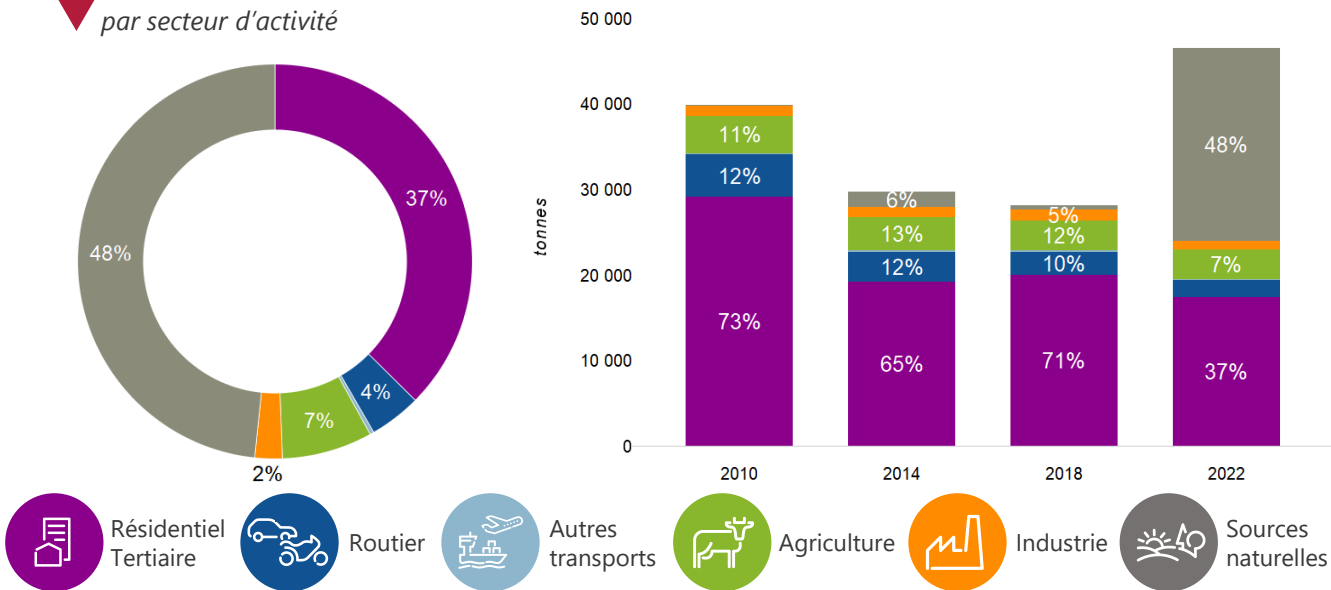


INVENTAIRE des ÉMISSIONS de POLLUANT

PM_{2,5}
particules fines

Recensement des émissions PM_{2,5} rejetées dans l'air à l'échelle régionale

par secteur d'activité



Les **particules fines PM_{2,5}** sont rejetées par de multiples sources anthropiques (activités humaines) et naturelles.

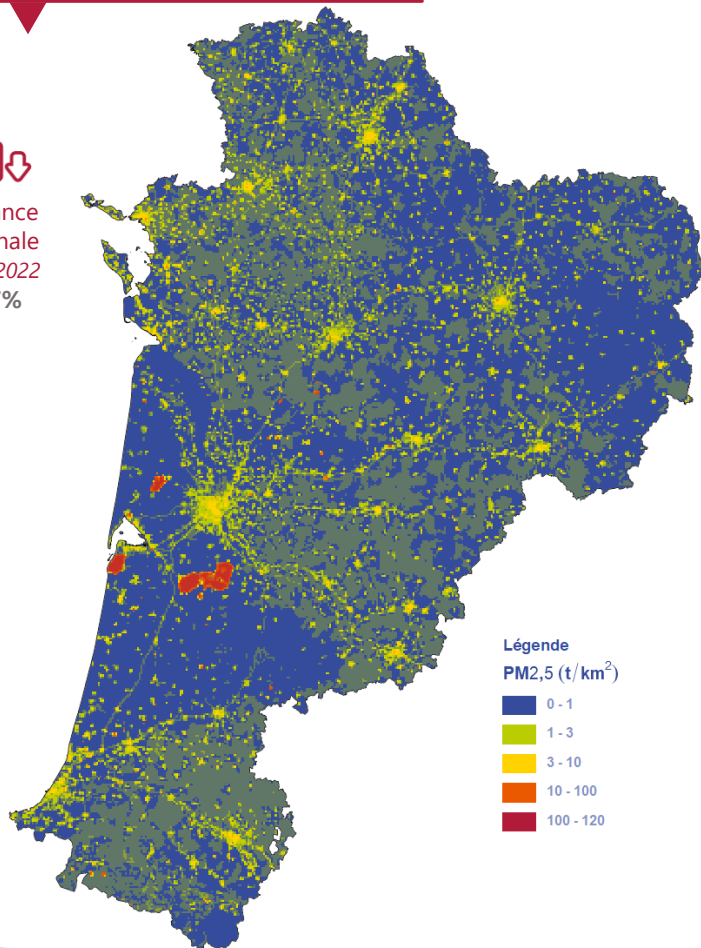
Les émissions **anthropiques** proviennent principalement du secteur résidentiel/tertiaire, et en particulier du **chauffage au bois des logements**.

Les **émissions naturelles** varient fortement d'une année à l'autre, avec une importante contribution en 2022 liée aux incendies de forêts.

Les **émissions anthropiques** de PM_{2,5} **diminuent** entre 2010 et 2022 en raison d'une baisse des consommations énergétiques pour le chauffage. La forte hausse des émissions globales observée en 2022 est associée aux incendies de forêts.

Émissions de PM_{2,5} géolocalisées

tendance régionale 2010/2022
+17%

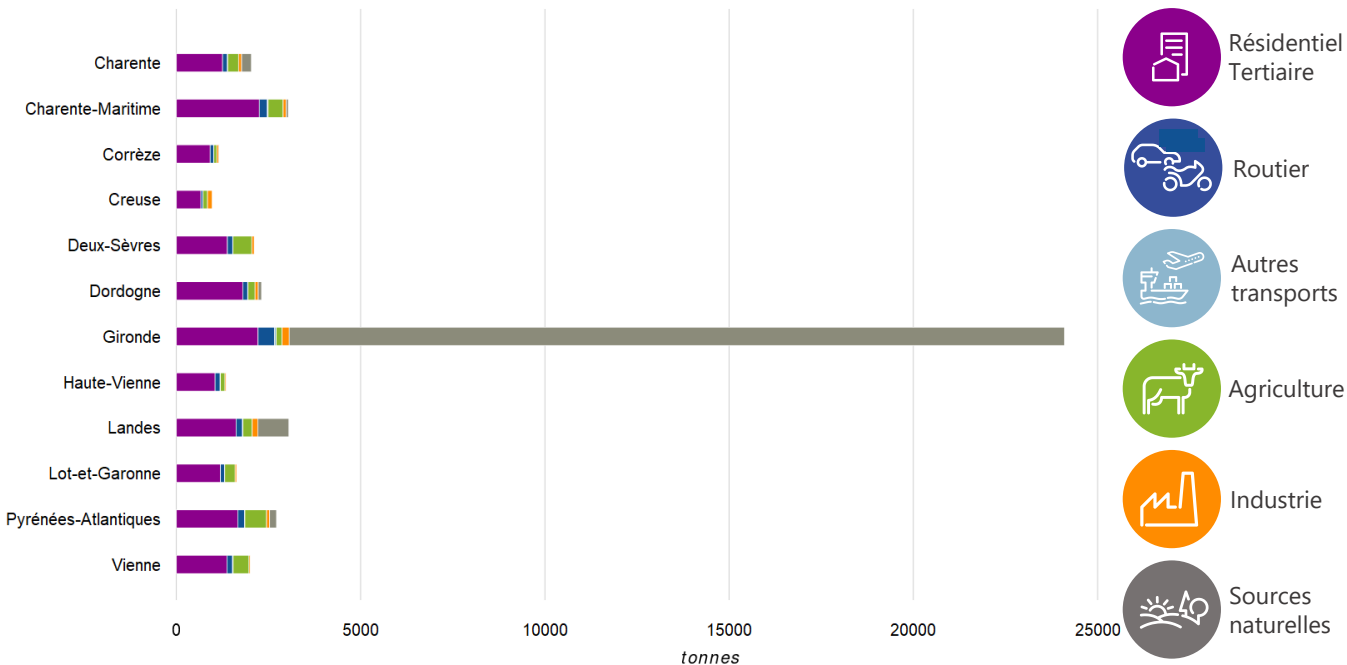


INVENTAIRE des ÉMISSIONS de POLLUANT

PM_{2,5}
particules fines

Répartition des émissions par département

par secteur d'activité

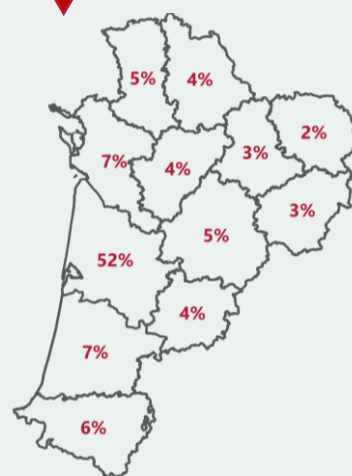


Le **chauffage des logements** est à l'origine d'une part importante des émissions de **PM_{2,5}** d'origine anthropique. Logiquement, les départements les plus peuplés comme la Gironde, la Charente-Maritime ou les Pyrénées-Atlantiques possèdent une **consommation énergétique** plus grande et donc des émissions de **PM_{2,5}** associées plus importantes.

L'**agriculture** contribue également aux émissions de particules fines, notamment par le **travail du sol et les activités d'élevage**. Les territoires à forte vocation rurale enregistrent ainsi une part significative des émissions de **PM_{2,5}** d'origine agricole.

Enfin, en 2022, les **sources naturelles** sont à l'origine d'importantes émissions de **PM_{2,5}** en Gironde et dans les Landes. Celles-ci sont liées aux **incendies de forêt** qui ont sévi dans ces deux départements durant la période estivale. Dans les autres départements, les émissions d'origine naturelle sont très faibles comparées aux autres sources.

Contribution des départements dans les émissions régionales (2022)



Retrouvez les données sur notre site web

<https://www.atmo-nouvelleaquitaine.org/dataviz/emissions>