

Bilan 2023 de la qualité de l'air

Gironde

Atmo Nouvelle-Aquitaine

Missions et expertise



SURVEILLER 24H/24 l'air de votre région

- indice quotidien de l'air
- respect des valeurs réglementaires
- prévision de pic de pollution



ÉTUDIER pour améliorer les connaissances

- caractérisation des particules
- démarche odeurs
- pesticides
- particules ultrafines
- pollens



PRÉVOIR les épisodes de pollution

- exploiter les modèles de prévision
- alerter les autorités
- diffuser les bons gestes



ACCOMPAGNER les décideurs dans leurs plans d'actions

- PPA
- PCAET
- urbanisme



INFORMER pour sensibiliser

- informer au quotidien
- former



Les missions de l'observatoire s'inscrivent dans :
- Plan Régional de Surveillance de la Qualité de l'Air (PRSQA)*
en cohérence avec le Plan National de Surveillance de la qualité de l'air (PNSQA)

**conformément à l'arrêté ministériel du 16 avril 2021*

Les stations de mesure fixe du département

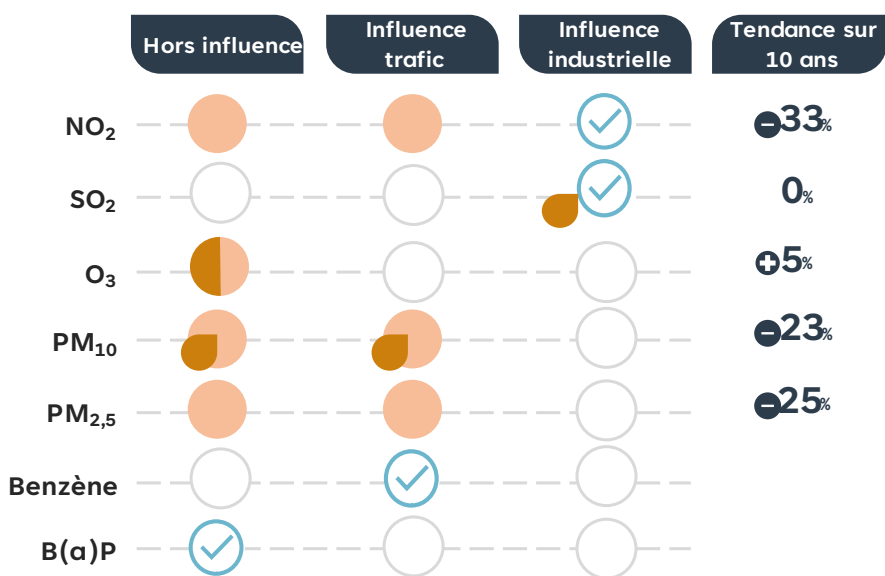
8 stations fixes

- depuis 1998 **Mérignac**
- depuis 2018 **Bordeaux - Gautier**
- depuis 1997 **Bordeaux - Grand Parc**
- depuis 1998 **Bordeaux - Bastide**
- depuis 1998 **Talence**
- depuis 1998 **Ambès + O₃**
- depuis 1997 **Bassens + SO₂**
- depuis 1998 **Le Temple**



Respect des valeurs réglementaires, par type d'exposition

Tous polluants mesurés



Exposition chronique

- Non-respect d'une valeur limite
- Non-respect d'au moins 1 valeur cible et/ou objectif de qualité
- Non-respect d'au moins 1 recommandation OMS
- ✓ Respect de la réglementation et des recommandations OMS
- Non concerné

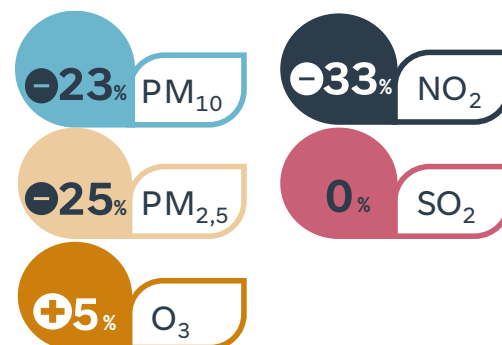
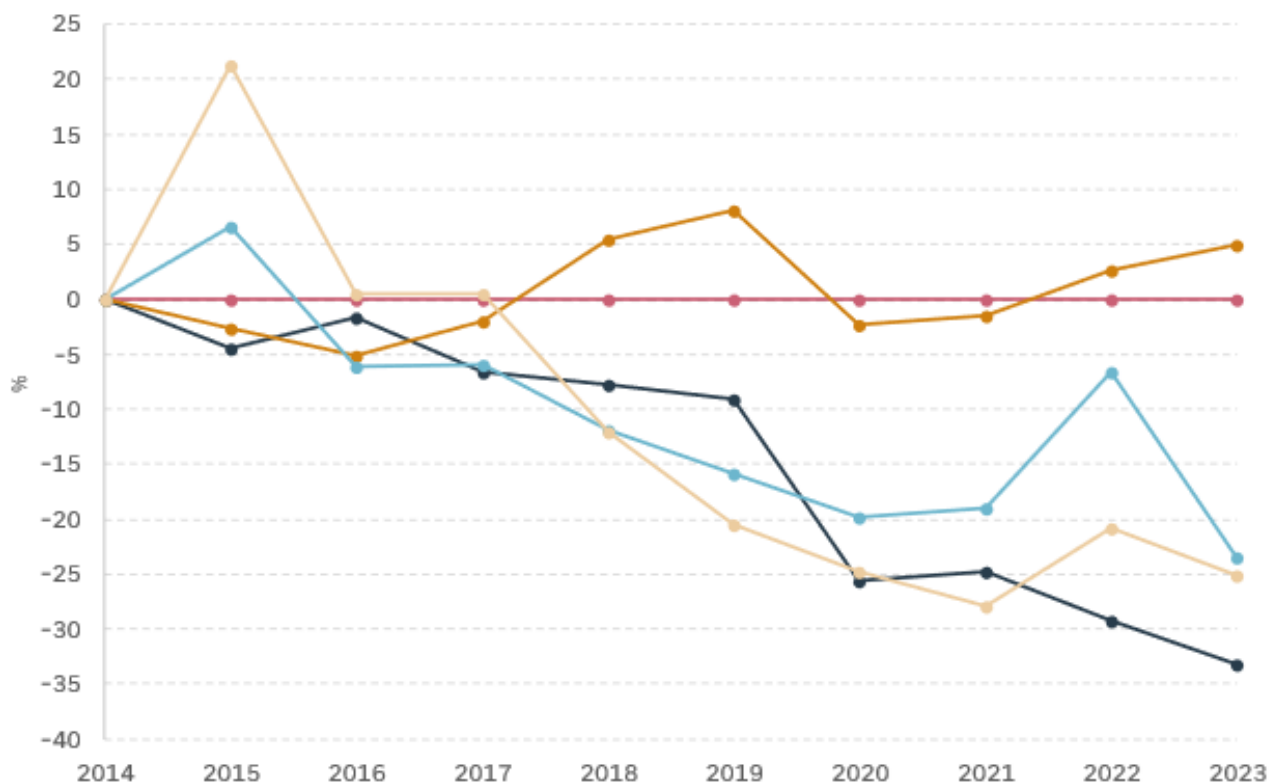
Exposition aiguë

- Non-respect du seuil d'alerte
- Non-respect du seuil d'information et de recommandations

Pollution aiguë pour les PM₁₀ et le SO₂ avec dépassement du Seuil d'Information et de Recommandations

Tendance d'évolution

Tous polluants mesurés

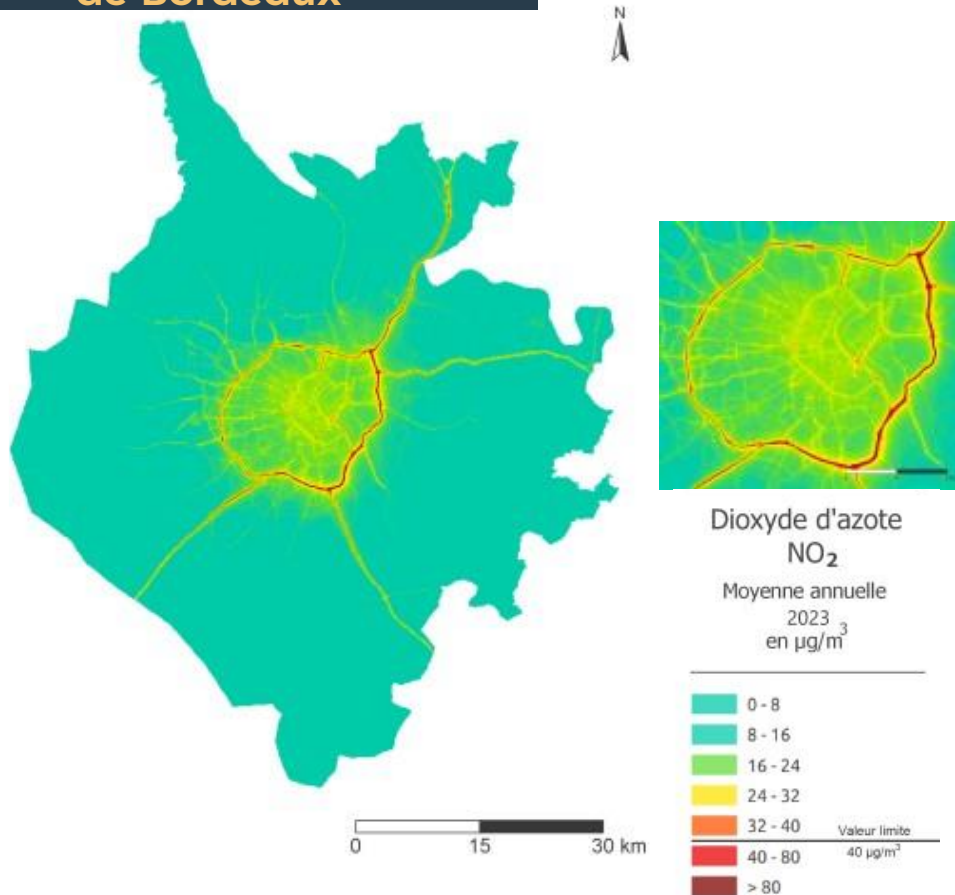


← Evolution moyenne
2014-2023
par polluant

Zoom sur le dioxyde d'azote NO₂

🔍 Concentration moyenne annuelle

Zone à risques Agglomération de Bordeaux



250

40 µg/m³/an

habitants exposés au dépassement de la valeur limite

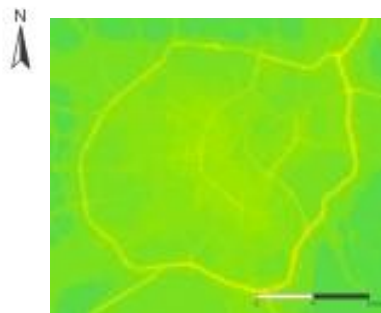
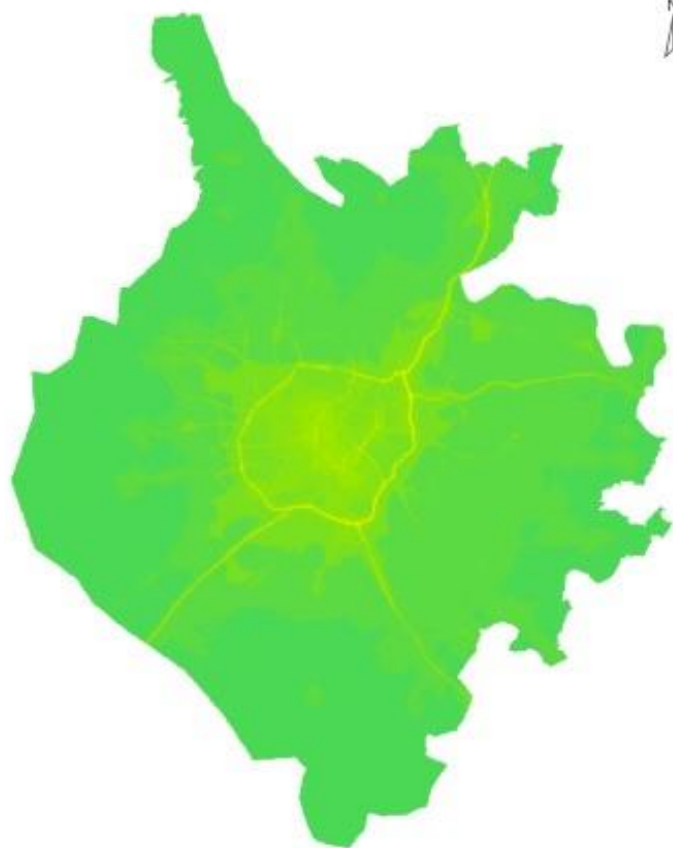
-2% par rapport à 2022

concentration moyenne sur l'ensemble du domaine

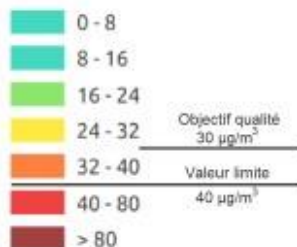
Zoom sur les particules grossières PM₁₀

🔍 Concentration moyenne annuelle

Zone à risques Agglomération de Bordeaux



Particules grossières
PM₁₀
Moyenne annuelle
2023³
en µg/m³



version modèle : bordeaux_v17 (Sirane2.2.1)

0
30 µg/m³/an
habitant exposé au
dépassement de l'objectif de qualité

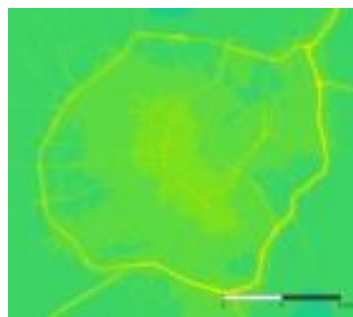
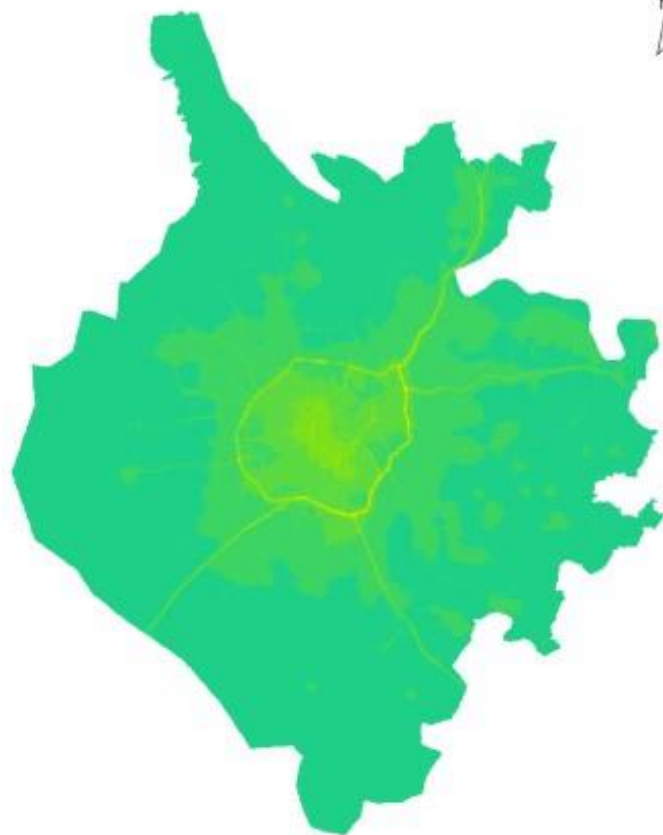
-20% par rapport à 2022

concentration
moyenne sur
l'ensemble du
domaine

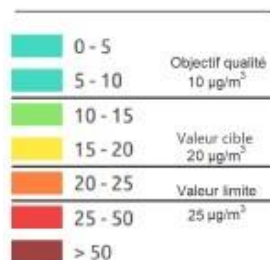
Zoom sur les particules fines PM_{2,5}

Concentration moyenne annuelle

Zone à risques Agglomération de Bordeaux



Particules fines
PM_{2,5}
Moyenne annuelle
2023³
en µg/m³



0 15 30 km

version modèle : bordeaux_v17 (Sirane2.2.1)

3700

10 µg/m³/an

habitants exposés au dépassement de l'objectif de qualité

+9%

 par rapport à 2022

concentration moyenne sur l'ensemble du domaine

Zoom sur l'ozone O₃

🔍 2 seuils réglementaires

Nombre de jour de dépassement
de l'**objectif de qualité**
et de la **valeur cible**

120 µg/m³/8h

25 jours max

	Objectif de qualité & Valeur cible		
	2021	2022	2023
Bordeaux - Grand Parc	5	17	8
Talence	4	3	7
Bassens	3	16	7
Ambès	1	14	4
Le Temple	2	12	7

depuis 2012 Dépassesments annuels récurrents de l'objectif de qualité.

en 2023 & depuis 2012 Absence d'exposition aiguë à l'ozone : 0 dépassement du Seuil d'Information et de Recommandations en 2023, mais seuil non respecté 6 fois depuis 2012.



Non-respect de l'objectif de qualité



Non-respect de la valeur cible

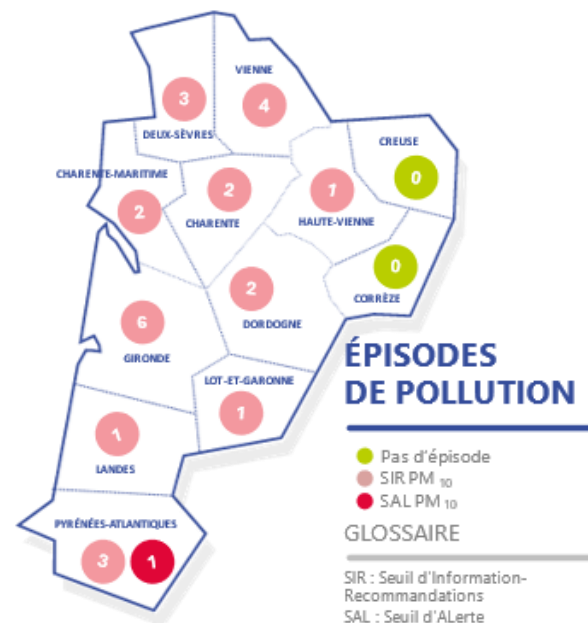


Respect de la réglementation

Exposition aiguë et épisodes de pollution

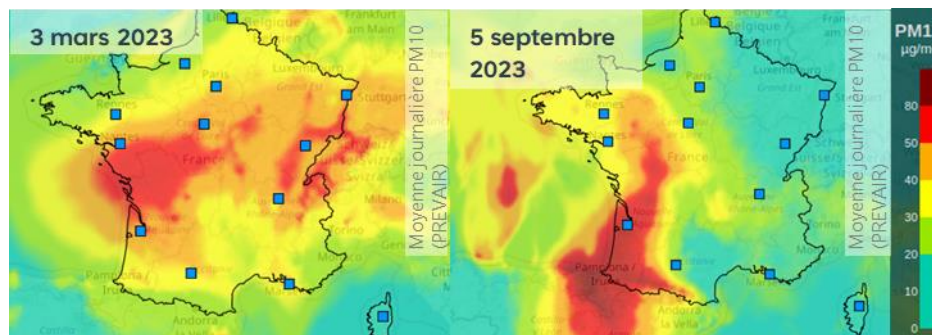
	PM ₁₀	O ₃	SO ₂	NO ₂
Gironde	6	✓	✓	✓
Nouvelle-Aquitaine	26	✓	✓	✓

Absence d'épisode de pollution
 Nombre d'épisode de pollution



En Gironde

- 6 épisodes de pollution : dépassements du seuil d'information-recommandations (5 bien prévus, 1 non prévu) → exposition aiguë de la population sur une courte période (6 jours)
- 6 procédures préfectorales



Synthèse régionale

	Valeur limite à respecter	Valeur cible à respecter dans la mesure du possible	Objectif de qualité	Recommandation OMS	SIR exposition aiguë	SAL
NO ₂	✓	○	○	●	●	✓
PM ₁₀	✓	○	✓	●	●	✓
PM _{2,5}	✓	✓	✓	●	○	○
O ₃	○	✓	●	●	✓	✓
SO ₂	✓	○	✓	✓	●	✓
CO	✓	○	○	✓	○	○
C ₆ H ₆	✓	○	✓	○	○	○
B(a)P	○	✓	○	○	○	○
As	○	✓	○	○	○	○
Cd	○	✓	○	○	○	○
Ni	○	✓	○	○	○	○
Pb	✓	○	✓	✓	○	○

● Non-respect d'au moins 1 valeur limite ou seuil d'alerte

● Non-respect d'au moins 1 valeur cible, valeur critique, objectif de qualité ou seuil d'information-recommandations

✓ Respect de la réglementation

○ Non concerné

● Non-respect d'au moins 1 recommandation OMS

- ⊗ 3 polluants présentent des dépassements du seuil d'information-recommandations en 2023 (pollution aiguë), sans que les causes soient toujours identifiées.
- ✓ Aucun dépassement du seuil d'alerte cette année.
- ⊗ Les concentrations d'ozone ne parviennent pas à respecter leur objectif de qualité, et ce tous les ans.
- ⊗ Plusieurs recommandations prescrites par l'OMS ne sont pas respectées pour 4 polluants surveillés.

Pesticides

6 stations de mesure étudiées en 2023

- Zones urbaines (2 sites), rurales (4 sites)
- Environnements : grandes cultures, vignes

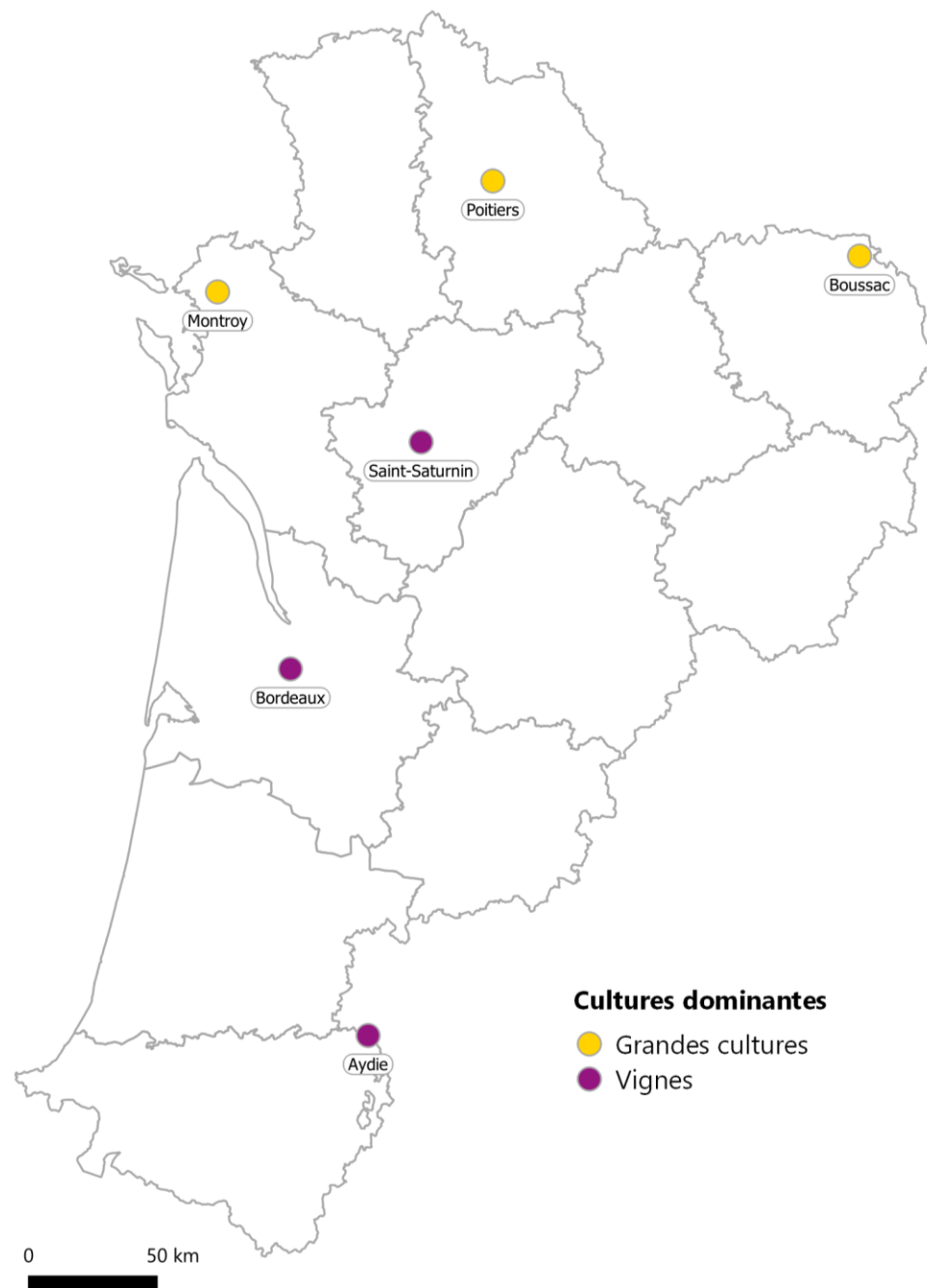
109 molécules recherchées

47 molécules détectées

- 19 fongicides
- 18 herbicides
- 10 insecticides



[Rapport pesticides 2023](#)
disponible sur le site web

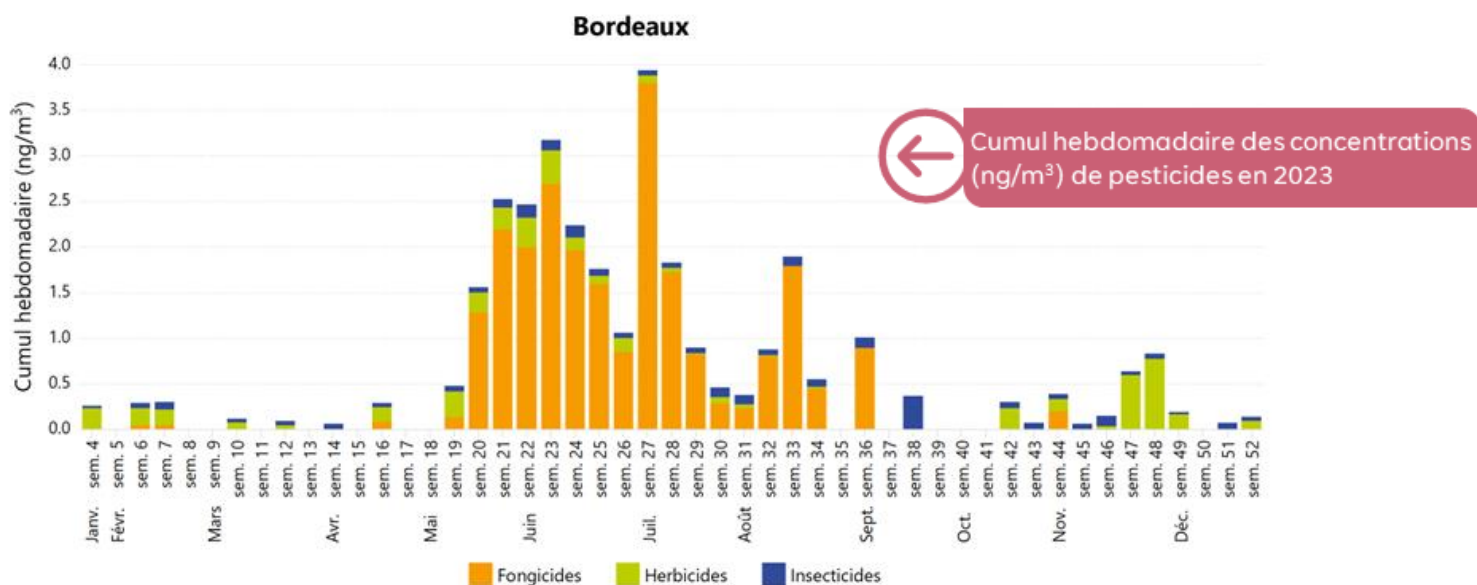


Pesticides

1 station urbaine depuis 2017 : environnement vignes et grandes cultures.

Herbicides : nette baisse par rapport aux années 2020 à 2022, en raison d'un automne pluvieux.

Fongicides : augmentation par rapport aux 4 dernières années en raison de la météo propice au développement de maladies de la vigne. **2023** = 3^{ème} année aux concentrations les plus fortes.



→ Les traitements **fongicides des vignes** sont visibles au cours de la saison estivale, tandis que l'influence des **grandes cultures se perçoit via les traitements herbicides** en fin d'année sur les céréales d'hiver.

FOLPEL

fongicide de la vigne : concentration moyenne annuelle la plus forte depuis 2019

PROSULFOCARBE

herbicide surtout utilisé sur les céréales d'hiver, diminue fortement par rapport à la période 2020-2022

Quelques précisions

Seuils réglementaires

Exposition chronique

Valeur limite : niveau à atteindre dans un délai donné et à ne pas dépasser, et fixé sur la base des connaissances scientifiques afin d'éviter, de prévenir ou de réduire les effets nocifs sur la santé humaine ou sur l'environnement dans son ensemble

Valeur cible : niveau à atteindre, dans la mesure du possible, dans un délai donné, et fixé afin d'éviter (... cf. Valeur limite)

Objectif de qualité : niveau à atteindre à long terme et à maintenir, sauf lorsque cela n'est pas réalisable par des mesures proportionnées, afin d'assurer une protection efficace de la santé humaine et de l'environnement dans son ensemble

Exposition ponctuelle

Seuil d'alerte : niveau au-delà duquel une exposition de courte durée présente un risque pour la santé de l'ensemble de la population ou de dégradation de l'environnement, justifiant l'intervention de mesures d'urgence

Seuil d'information et de recommandations : niveau au-delà duquel une exposition de courte durée présente un risque pour la santé humaine de groupes particulièrement sensibles au sein de la population et qui rend nécessaires l'émission d'informations immédiates et adéquates à destination de ces groupes et des recommandations pour réduire certaines émissions

Merci pour votre attention

[Bilan qualité de l'air 2023](#)

Présentation d'Atmo Nouvelle-Aquitaine